



Confédération Française des Batteries et Fanfares

CORRIGÉ

Théorie 2024 Elémentaire 2

NOM : Prénom

Société :

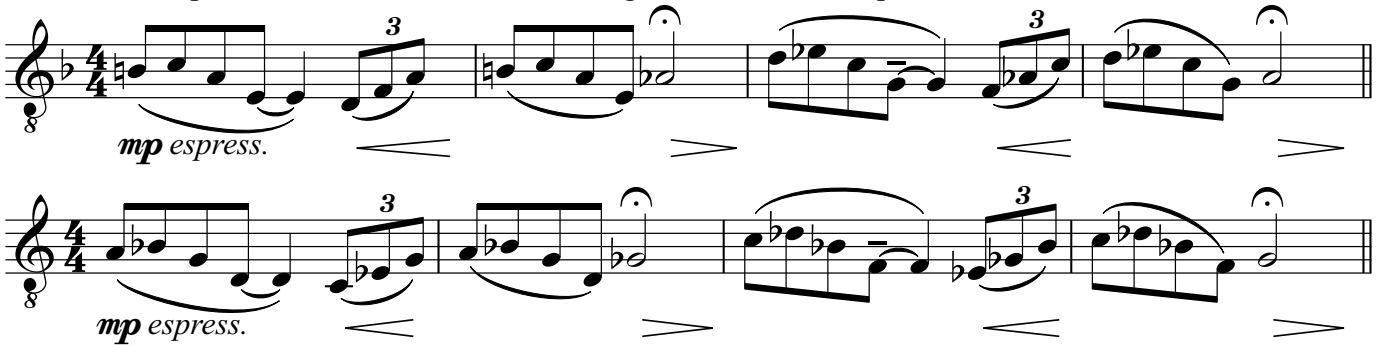
Note obtenue : / 20

1. Analyser les deux intervalles (nom et qualificatif) et donner son renversement ou son redoublement **1 pt pour le nom - 1 pt pour le qualificatif - 1 pt pour la transformation** /6

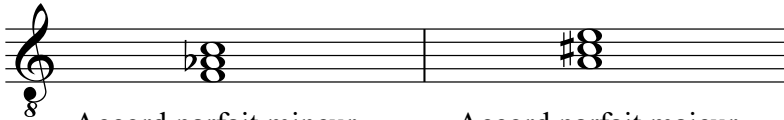


..**quarte augmentée**..... Redoublement**septième majeure**... Renversement

2. Réécrire cet extrait en sons réels **1 point par mesure correcte**
Partie d'euphonium - Extrait de "Couleurs légendaires" - J. J. Caplier /4



3. Construire les accords suivants **1 point par réponse correcte** /2



Accord parfait mineur Accord parfait majeur

4. Quelle est l'enharmoine de si b ? **la dièse**..... **1 point par réponse correcte** /8

Quelle est la gamme relative majeure de do mineur ? ... **mi bémol majeur**

Quelles sont les gammes dont l'armure contient deux # ?

..... **ré majeur** et **si mineur**

Quel est l'intervalle entre le 6^{ème} et le 7^{ème} degré d'une gamme mineure harmonique ?

..... **seconde augmentée**

Quelle est l'unité de temps en $\frac{4}{8}$? **la croche**

Quelle est l'unité de mesure en C ? **la ronde**

Citer les trois instruments de batterie-fanfane en mi b :

..... **trompette - trompette basse - cor**