



# Confédération Française des Batteries et Fanfares

## Théorie 2023

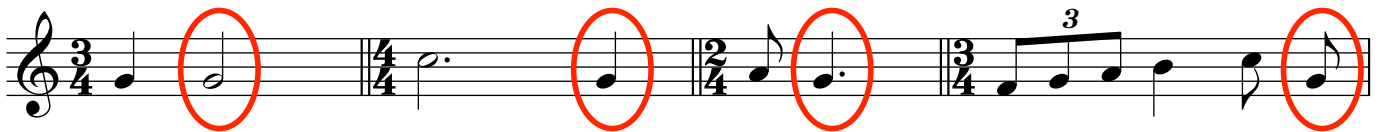
### Débutant 2 - Corrigé

NOM : ..... Prénom .....

Société : .....

Note obtenue : ..... / 20

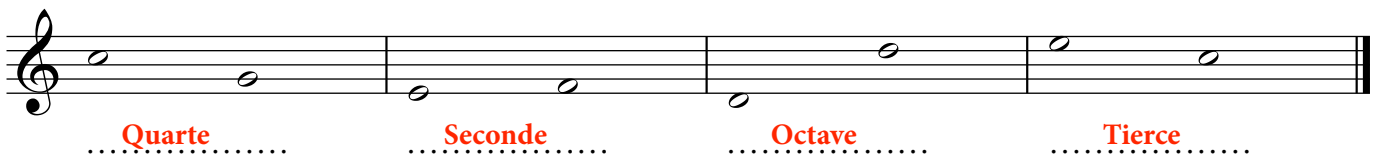
1. Compléter les mesures suivantes avec **une seule valeur de note**. **1 point par réponse correcte** /4  
Attention, la valeur de chaque mesure est différente. Si la mesure est déjà complète, ne rien écrire.



2. Compléter les mesures suivantes avec **une seule valeur de silence**. **1 point par réponse correcte**/4  
Attention, la valeur de chaque mesure est différente. Si la mesure est déjà complète, ne rien écrire.



3. Écrire le nom de l'intervalle en-dessous de chaque mesure **1 point par réponse correcte** /4



4. VRAI ou FAUX - Entourer la réponse correcte **1 point par réponse correcte** /8

- Le signe  $\text{C}$  indique une reprise VRAI      **FAUX**
- L'euphonium est un instrument à vent **VRAI**      FAUX
- Dans la gamme de do Majeur, les demi-tons sont placés entre fa-sol et si-do VRAI      **FAUX**
- Le signe **p** signifie qu'il faut jouer doucement **VRAI**      FAUX
- Le terme **Moderato** indique que le tempo est très rapide VRAI      **FAUX**
- Le signe  $\text{>>>}$  est un decrescendo **VRAI**      FAUX
- La trompette de cavalerie est un instrument de B.F. **VRAI**      FAUX
- Les instruments de la famille des cuivres ont toujours une embouchure **VRAI**      FAUX